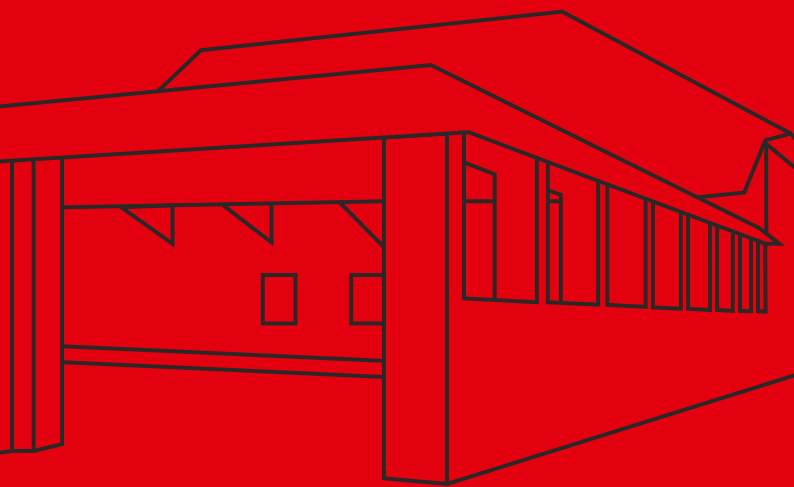


10. ILLENAUER KUNSTSOMMER

30. JULI – 03. AUGUST `18

TUSCHMALEREI
SKULPTUR
FILM
MALEREI
KERAMIK



ILLENAUWERKSTÄTTEN

www.illenu-werkstaetten.de

10. ILLENAUER KUNSTSOMMER

2009 initiierte Franz Rothmund den 1. Kunstsommer in den Illenau-Werkstätten. Inzwischen haben 47 verschiedene Kurse mit mehr als 350 Teilnehmer/innen und 21 Dozenten stattgefunden. So können wir mit dem Kunstsommer eine Erfolgsgeschichte in der Acherner Kulturlandschaft feiern und laden nun zum **10. Illenauer Kunstsommer** ganz herzlich ein.

Die 5 Kurse werden im stilvollen Ambiente der Illenau-Werkstätten von renommierten Künstlern geleitet und gewähren in gelassener Atmosphäre ideale Voraussetzungen für intensives künstlerisches Schaffen. Der Schwerpunkt liegt auf der praktischen Arbeit, wobei die Erweiterung der eigenen Fähigkeiten im Vordergrund steht. Jedoch bringt der Illenauer Kunstsommer aber auch alle Beteiligten miteinander ins Gespräch und macht Kunst und Kunstschaffen in der Vielfalt der Ausdrucksformen neu erfahrbar. Und so können künstlerische und individuelle Spielräume eröffnet und verschiedenste Gestaltungsprozesse getestet, ermöglicht und reflektiert werden.

Nun richtet sich auch der 10. Kunstsommer wieder an jene, die an der Vermittlung von praktischem und künstlerischem Fertigkeiten ebenso interessiert sind wie an einem Austausch in gemeinsamen Gesprächen und Veranstaltungen. Dieser Dialog bestimmt den Erfolg des Illenauer Kunstsommers maßgeblich mit und wird von allen Beteiligten gern forciert.

Ihr Kunstsommerteam:

Manfred Emmenegger-Kanzler, Florian Hofmeister,
Christiane Messerschmidt & Bianca Karaula Seitz

In memoriam Franz Rothmund

KURS01 TUSCHMALEREI

Asiatische Tuschmalerei



Nicole Reuther, Baden-Baden

Die ganze Welt in einem Strich

Lernen Sie mit Tusche, Pinsel und wenigen Strichen den Augenblick einzufangen. Die asiatische Tuschmalerei hat ihren Ursprung vor dreitausend Jahren in China und breitete sich über Japan weiter aus. Im Mittelpunkt stehen Empfindungen zur Natur, die malerisch zu Papier gebracht werden. Mit schnellen, entschiedenen Strichen und sehr reduziert wird das höchste Maß an Ausdruck angestrebt.

Nicole Reuther ist ausgebildete Tuschemalerin („Sumi-e“) und führt die traditionellen Maltechniken schrittweise und leicht nachvollziehbar vor.

www.tuschekunst.de

Kursgebühr
240 Euro inkl MwSt.
Schüler/Studenten
120 Euro inkl MwSt.

Bitte mitbringen: Pinsel und Tusche werden gestellt.
Spezialpapiere sind im Kurs erhältlich.
Gesamtkosten: individuell zwischen 30 – 60 Euro

Maximal 10 Teilnehmer

KURS02FILM

Dokumentarisches Erzählen



Michael Straßburger, Köln

Von der Kameraarbeit mit Originaltonaufnahme bis zur Postproduktion werden die spezifischen kreativen Möglichkeiten des Medium Video erprobt und begleitende Hilfestellung für die Herstellung erster Seminararbeiten gegeben.

Innerhalb des Grundkurses wird die Realisierung von Kurzvideos dokumentarischer oder experimenteller Art in Teamarbeit angestrebt.

Zur Anregung der inhaltlichen und ästhetischen Form eigener Arbeiten werden Beispiele aus Film und Videokunst vorgestellt.

www.strassburgerfilm.de

Kursgebühr
240 Euro inkl MwSt.
Schüler/Studenten
120 Euro inkl MwSt.

Bitte mitbringen: Teamfähigkeit und wenn möglich (aber nicht dringend erforderlich) eine eigene Videokamera

Maximal 10 Teilnehmer

KURS03SKULPTUR

Holzbildhauerei



CW Loth, Freiburg

Der Holzbildhauerworkshop ist für Anfänger und ebenso für künstlerisch erfahrene Teilnehmer vorgesehen. Holz bearbeiten mit Klüpfel und Beitel, Axt, Messer oder Bohrer, all diese Werkzeuge tragen zum Gelingen eines Kunstwerkes eigener Prägung bei. Wir arbeiten figurativ oder ungegenständlich, unabhängig von der Anatomie. Nach einer kurzen Einführung in Werkzeughandhabung und Material wird nach einer einfachen Entwurfszeichnung, ein grobes Model aus Ton oder Knetmasse erarbeitet. Dem folgt die Umsetzung ins vorgesehene Holz. Teilnehmer/Innen mit Vorerfahrungen werden besonders hinsichtlich Konzeption und künstlerisch/formaler Gestaltung der Skulptur begleitet. Eigene Werkzeuge oder bevorzugtes Holz, wenn vorhanden, sollte mitgebracht werden.

www.cwloth.de

Kursgebühr

240 Euro inkl MwSt.

Schüler/Studenten

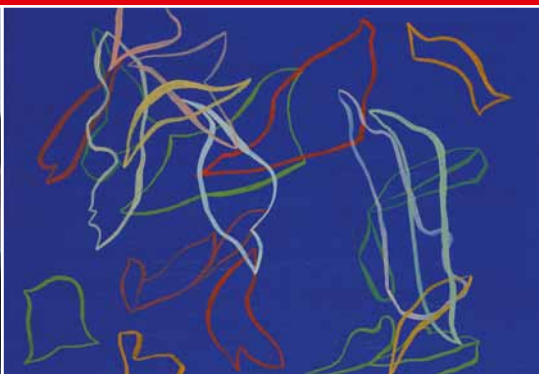
120 Euro inkl MwSt.

Bitte mitbringen: Eigene Werkzeuge (wenn vorhanden), Zeichenpapier/Bleistifte und einen Holzrugel 30 – 50 cm lang und 25 – 30 cm Durchmesser

Maximal 10 Teilnehmerr

KURS04MALEREI

Zeichnung und Malerei – Nach der Natur



Rainer Nepita, Oberkirch

Linie – Farbe – Form – Fläche – Bildraum. Zeichnen von organischen Formen nach der Natur als erster Schritt um einen Fundus an Formen zu erarbeiten. Daraus werden Bildkonzepte entwickelt, die male- risch ins größere Format umgesetzt werden.

Erkunden von Linie, Farbqualität, Form und Fläche sind dabei die Basis des Gestaltens. Ihr Verhältnis zu- einander, Überlagerungen, Verdichtungen, Schwe- re, Leichtigkeit und Transparenz werden von den Teilnehmern ausgelotet um zu eigenen stimmigen Bildern zu gelangen. Ein Kursangebot für alle, die nach der Natur zeichnen wollen und die so ge- sammelten Formen für eigene freie Gestaltungen nutzen wollen.

www.rainer-nepita.de

Kursgebühr
240 Euro inkl MwSt.
Schüler/Studenten
120 Euro inkl MwSt.

Bitte mitbringen: Bleistifte, Skizzenbuch oder -block, Acrylfarben, Leinwände oder Malkartons etc. Materialliste wird den Teilnehmern zugeschickt.

Maximal 10 Teilnehmer

KURS05KERAMIK

Figürliche Plastik in Ton



Helena Müller, Alter bei Bonn

Wir beginnen die Gestaltung einer figürlichen Plastik mit dem Entwurf eines kleinen Modells und bauen unsere Figur dann in keramischem Ton hohl auf.

Das Spiel mit Volumen und Statik, das diese Technik ausmacht, lockt uns in das Abenteuer der plastischen Gestaltung einer großen menschlichen Figur, wobei Grundlagen der Anatomie, Möglichkeiten der Formgebung und Wege zur Umsetzung einer künstlerischen Idee erfahren, erworben oder vertieft werden.

Vorkenntnisse sind nicht erforderlich.

www.skulptur-mueller.de

Kursgebühr

240 Euro inkl MwSt.

Schüler/Studenten

120 Euro inkl MwSt.

Bitte mitbringen: Messer, Schlingen, Schneidedraht, Schwamm, Handtuch.

Materialliste wird den Teilnehmern zugeschickt.

Maximal 10 Teilnehmer

ANMELDUNG

**Bitte bis 06. Juli 2018
telefonisch oder per
E-Mail anmelden.
Stichwort: Kunstsommer**

Eine kurzfristige Vergabe von Restplätzen
ist auch danach noch möglich.

Mit der Anmeldung wird die Teilnahmegebühr in
Höhe von 240 Euro inkl. MwSt. (Erwachsene) bzw.
120 Euro inkl. MwSt. (Schüler/Studenten) fällig. Sie
ist auf eines unserer genannten Konten zu über-
weisen.

Bei Rücktritt bis zum **20. Juli 2018** wird die Teilnahme-
gebühr bis auf einen Verwaltungsbeitrag von 30%
zurück erstattet. Bei Rücktritt nach dem **20. Juli 2018**
erfolgt nur dann eine Rückerstattung, wenn ein/e
ErsatzteilnehmerIn verbindlich angemeldet wird.

**Bergfest Mittwoch, 01.08.2018
ab 18:00 Uhr**

**Abschlussfest Freitag, 03.08.2018
ab 19:00 Uhr**

Arbeitszeiten 9:00 – 17:00 Uhr

INFORMATIONEN

Illenau-Werkstätten e.V.
Illenauer Allee 54
77855 Achern

Öffnungszeiten Büro

MO, DI, MI und FR von 9:00 – 12:00 Uhr

sowie DO von 14:00 – 17:00 Uhr

Telefon 07841 60 38 687

E-Mail: info@illenau-werkstaetten.de

Ansprechpartnerin

Anna Maria Schindler-Scalisi & Karin Wesch

Illenau-Werkstätten e.V.

Vereins- und Spendenkonto:

Volksbank in der Ortenau

IBAN DE69 6649 0000 0060 6763 05

BIC GENODE61OG1

Sparkassen Offenburg/Ortenau

IBAN DE82 6645 0050 0004 8529 52

BIC SOLADES1OFG

Stichwort: Illenauer Kunstsommer

www.illenau-werkstaetten.de



Illenau-Werkstätten e.V.
Illenauer Allee 54
77855 Achern

Sponsoren



Sparkasse
Offenburg/Ortenau

phocus
[kamera . foto . digital]

MÖBEL Möbel-Groß-Auswahl
mitten in Achern
seifert
www.moebel-seifert.de GmbH

**LICHT
KRAUS**

Design & Produktion:



HOFMEISTERGRAFIK

www.hofmeistergrafik.de

© by **HOFMEISTERGRAFIK**, Karlsruhe 2018

